

PROGETTO LAPSUS

Laboratorio per la Promozione nelle Scuole dell'Uso consapevole del Software

I Quaderni di LAPSUS

n° 1b

TUXPAINT **PASSO A PASSO:** **come scaricare ed installare**



version 0.9.15

A simple drawing program for children
Copyright 2005 by Bill Kendrick
New Breed Software

A cura di Matilde Fiameni
Gennaio 2006



I contenuti di questo lavoro, salvo diversa indicazione, sono rilasciati sotto una licenza Creative Commons License . Tutti i marchi sono proprietà dei rispettivi proprietari

Sommario

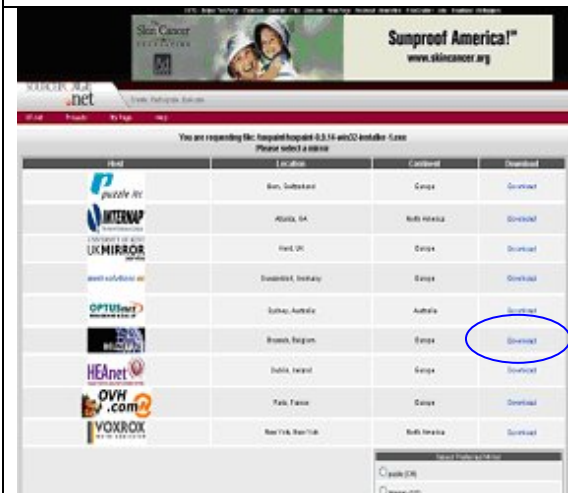
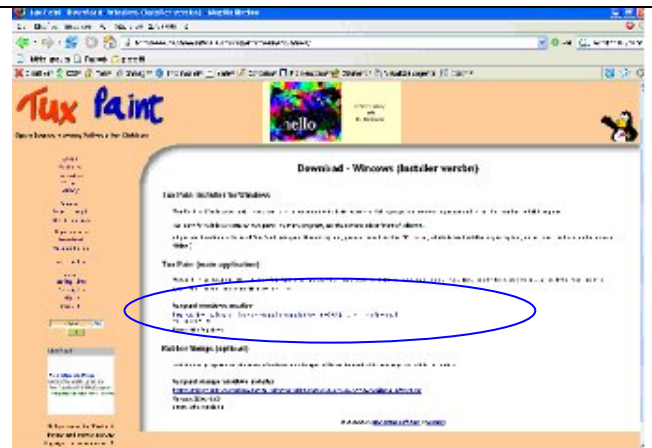
Dove trovare e come scaricare il software	3
Come installare il software (versione per Windows)	5
a) se si è scaricata la versione eseguibile di TuxPaint	5
b) se si è scaricata la versione zippata di Tuxpaint	7
Aggiunta dei timbri	8
a) se si è scaricata la versione eseguibile di TuxPaint	8
b) se si è scaricata la versione zippata di Tuxpaint	8
Modifica della configurazione.....	9

Dove trovare e come scaricare il software



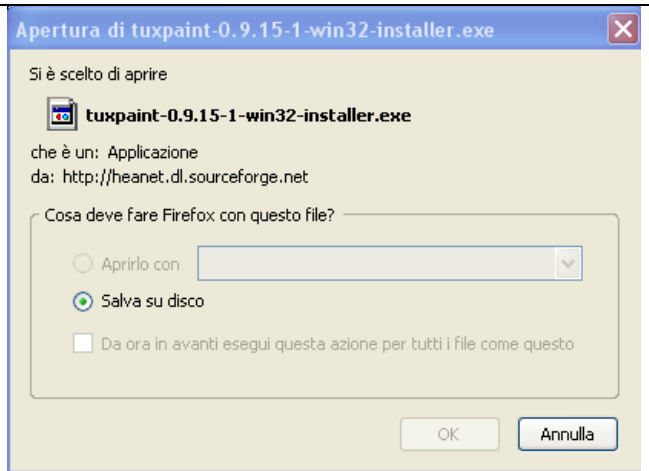
Collegati alla pagina <http://www.newbreedsoftware.com/tuxpaint/download/> e scegli il sistema operativo.

Cliccasul collegamento e...



...effettua il download

Salva il file su disco.

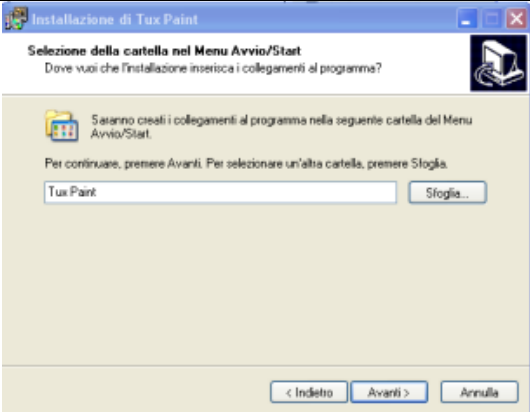
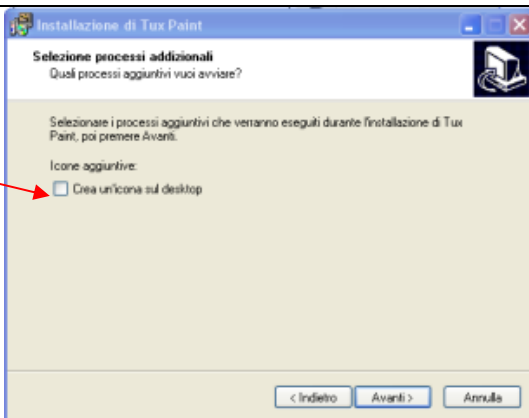
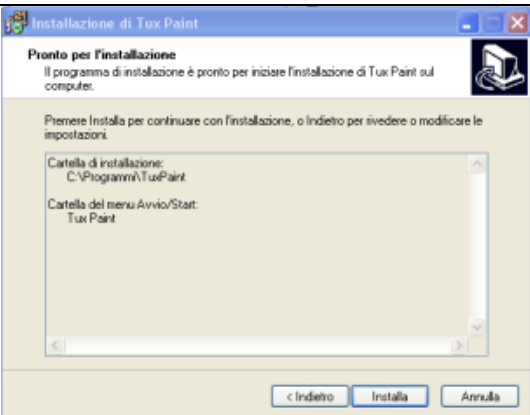
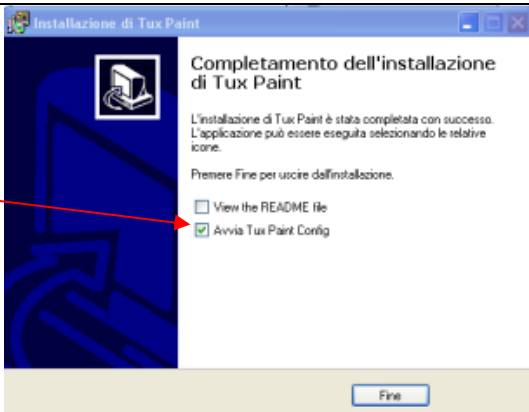


Ripeti la procedura per scaricare il file con i timbri

Come installare il software (versione per Windows)

a) se si è scaricata la versione eseguibile di TuxPaint

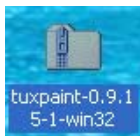
doppio click sull'icona corrispondente	
	Appare la finestra di installazione di TuxPaint. Clicca su Avanti
Segui la procedura guidata cliccando su OK	
	apparirà la finestra di dialogo del contratto di licenza Seleziona "Accetto i termini del contratto di licenza" e clicca sul bottone "Avanti" per accettare il contratto
Viene richiesto dove installare il programma: per default viene installato in Programmi/TuxPaint. Clicca su Avanti	

	<p>Seleziona la cartella del menu Start / Programmi dove si desidera creare i collegamenti (di default vengono creati in TuxPaint) e clicca Avanti</p>
<p>Seleziona se si desidera l'opzione "crea un'icona sul Desktop" e clicca Avanti</p>	
	<p>Clicca su Installa e attendi che il programma venga installato</p>
<p>Se non desideri leggere il file Reame.txt e modificare la configurazione deseleziona le opzioni corrispondenti.</p> <p>Per terminare clicca sul bottone Fine</p>	

b) se si è scaricata la versione zippata di Tuxpaint

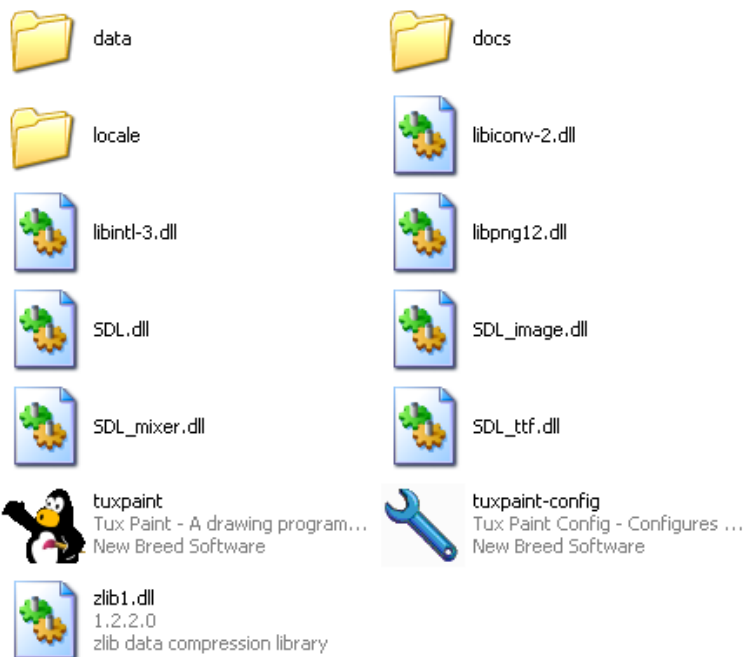
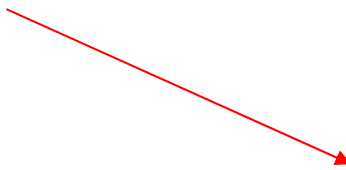
Scegliendo l'opzione tuxpaint-0.9.14-win32.zip scaricabile da:
<http://www.newbreedsoftware.com/tuxpaint/download/windows-zip/>

occorre decomprimere il file utilizzando un programma come Zip Genius¹ o 7 Zip².



Per decomprimere il file è sufficiente, dopo aver effettuato il download cliccare sull'icona del programma con il tasto destro e scegliere l'opzione "estrai qui".

Il programma è utilizzabile direttamente senza bisogno di installazione; basta cliccare sull'icona con il pinguino all'interno della cartella TuxPaint.



¹ suite gratuita per l'archiviazione e la compressione dei files scaricabile da <http://downloads.zipgenius.it/>

² Free software scaricabile da <http://www.7-zip.org/>

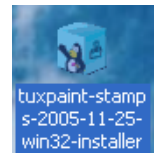
Aggiunta dei timbri

Tuxpaint permette di inserire clipart o immagini fotografiche all'interno del proprio disegno: occorre però installare le apposite librerie di immagini o fotografie già pronte (in formato PNG). Un'ampia scelta di utilità permette di arricchire il disegno di effetti speciali e la raccolta di timbri può essere ampliata con altri disegni, in formato PNG.

a) se si è scaricata la versione eseguibile di TuxPaint

La raccolta di timbri è prelevabile per la versione eseguibile da <http://www.newbreedsoftware.com/tuxpaint/download/windows/>

Dopo avere scaricato il file Tuxpaint – stamps clicca sull'apposita icona. I timbri verranno inseriti automaticamente nella cartella Programmi/Tuxpaint/data/stamps.

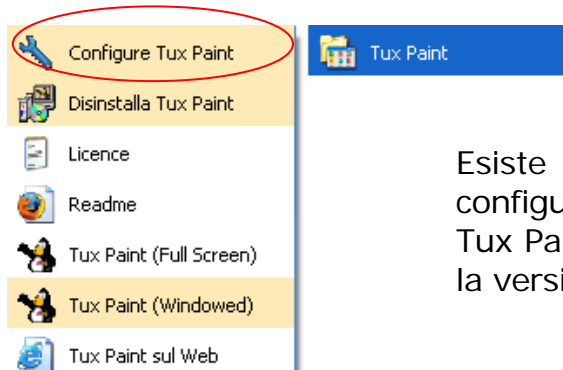


b) se si è scaricata la versione zippata di Tuxpaint

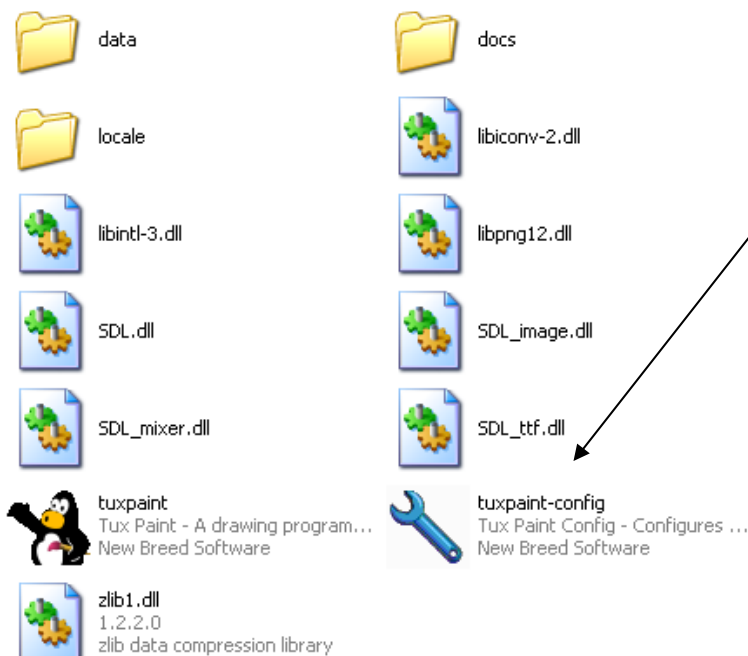
Per la versione zippata il file con i timbri si trova alla pagina <http://www.newbreedsoftware.com/tuxpaint/download/windows-zip/>; decomprimi il file e copia la cartella "Stamps" nella sottocartella Data.



Modifica della configurazione

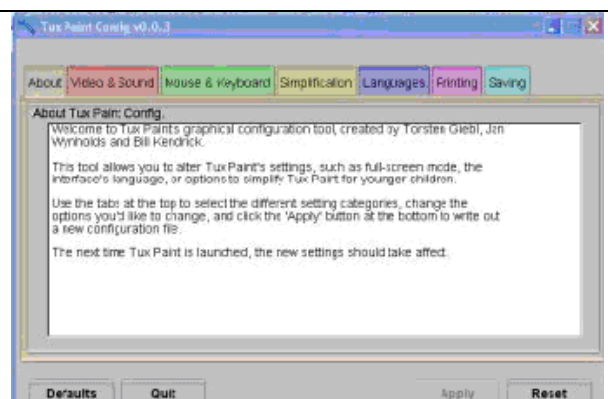


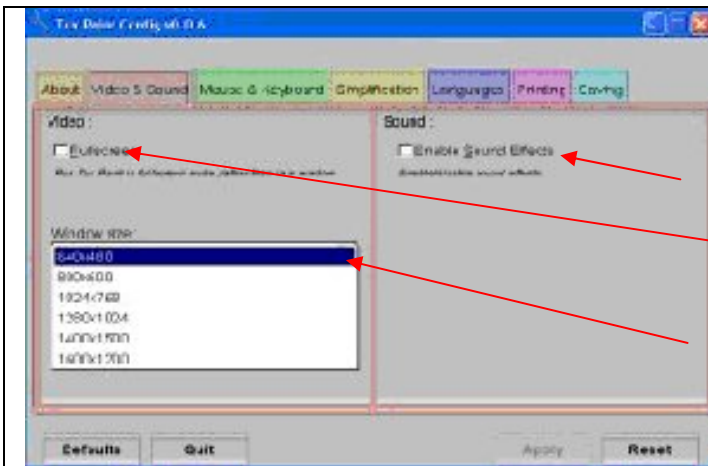
Esiste anche la possibilità di modificare la configurazione scegliendo l'opzione Configura Tux Paint (in Start/programmi/ TuxPaint) per la versione eseguibile



o nella cartella Tuxpaint per la versione zippata

È possibile modificare la configurazione scegliendo le varie opzioni in modo da personalizzare l'utilizzo di TuxPaint. Per applicare le modifiche clicca su Apply; è possibile ripristinare le impostazioni di defaults cliccando sull'apposito bottone.



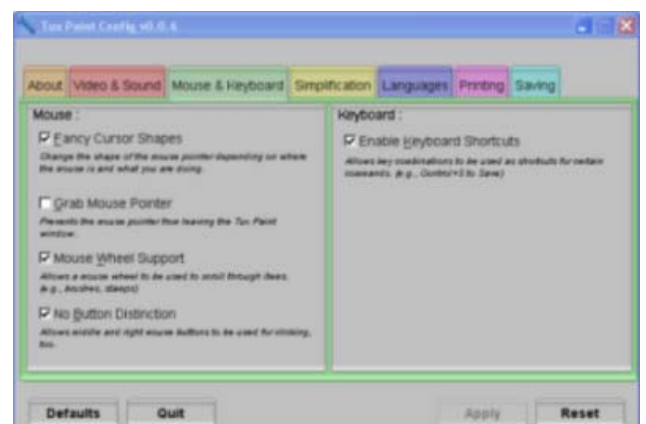


In **Video & sound** puoi

- abilitare/ disabilitare i suoni
- impostare la modalità a schermo intero e
- la risoluzione dello schermo.

In **Mouse & Keyboard** puoi

- abilitare o disabilitare il puntatore di TuxPaint (Fancy cursor shape)
- Far sì che il mouse possa muoversi solo all'interno della finestra di Tux Paint (Grab mouse pointer)
- Abilitare o disabilitare il supporto della rotellina per i mouse che la possiedono (normalmente, la rotellina fa scorrere la selezione nel menù di destra) o utilizzare indifferentemente il pulsante destro e sinistro del mouse (No button distinction).

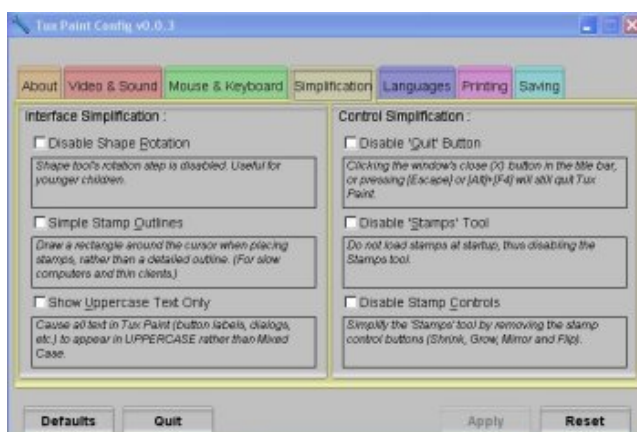


In **simplification**

Si può

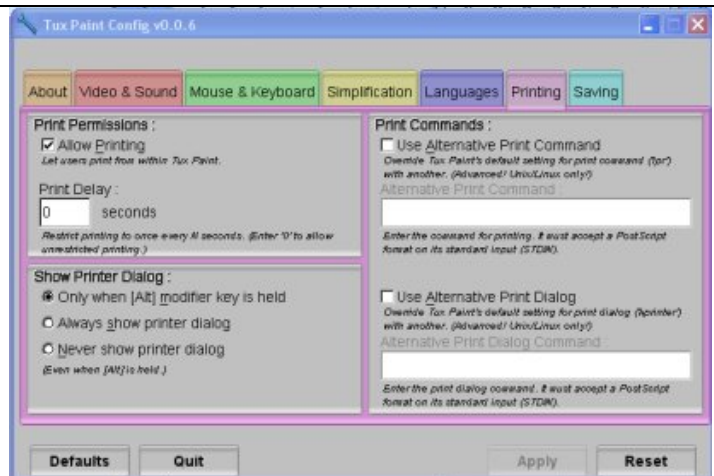
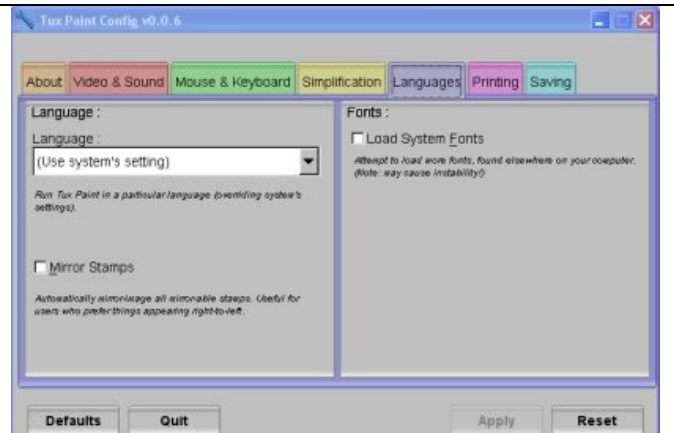
- abilitare/disabilitare la rotazione delle forme (Disable shape rotation)
- Visualizzare i caratteri maiuscoli (Show Uppercase text only). Utile per bambini che hanno imparato solo le maiuscole.
- Abilitare/disabilitare il bottone ESCI, (disable "quit" bottom)
- Abilitare/disabilitare o semplificare l'utilizzo della funzione Timbri (Disable stamp tools e Disable stamp control).

Il programma non carica così le immagini dei timbri e ciò può essere utilizzato per velocizzare l'apertura di Tux Paint e ridurre l'uso di memoria durante l'esecuzione.



Tux Paint riconosce e utilizza automaticamente la lingua locale del sistema.

In **language** è possibile modificare la lingua.



In **Printing** si può abilitare/disabilitare la funzione di stampa o limitarla in modo che possa essere utilizzata solo dopo un certo numero di secondi

In **Saving** si può

- Abilitare/disabilitare la domanda "Sovrascrivere la vecchia versione...?" quando si salva un file già esistente. Con questa opzione attivata, la vecchia versione viene sempre rimpiazzata, automaticamente.
- Abilitare/disabilitare il salvataggio automatico di un nuovo file.
- Cambiare la cartella di salvataggio. Per Default le immagini vengono salvate in Programmi/TuxPaint/userdata/saved
- Si può anche disabilitare la funzione di salvataggio

